



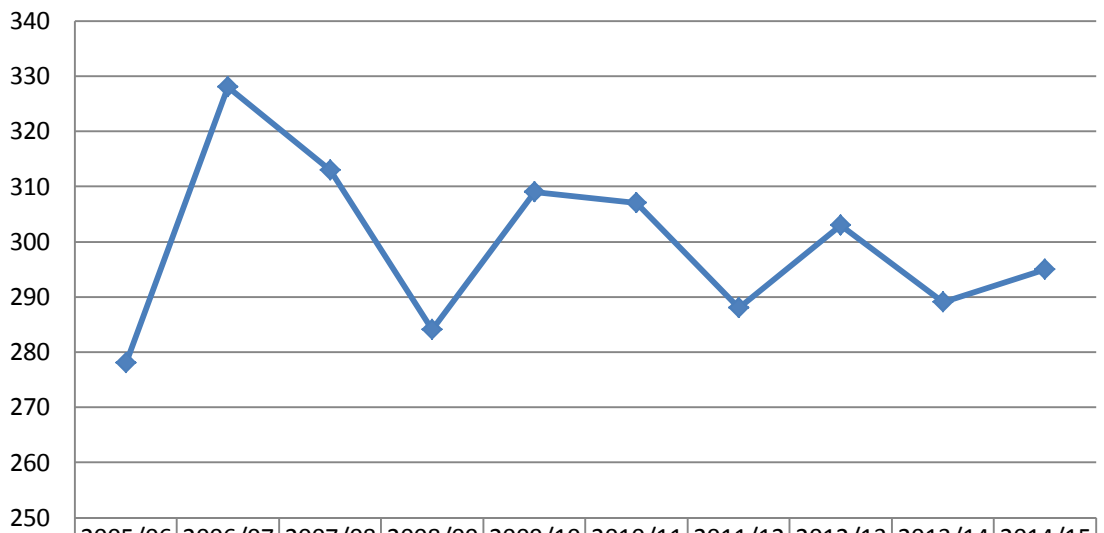
ALPINUNFALLSTATISTIK 2014/2015 (betrachteter Zeitraum: 1.11. bis 31.10.)

Im Jahr 2014/2015 verunfallten im Zeitraum **1.11.2014 bis 31.10.2015** ca. 11.000 Personen im alpinen Gelände, davon ca. 3.000 bei den klassischen Sommerdisziplinen wie Canyoning, Flugsport, Hochtouren, Höhlentouren, Klettern/Klettersteig, Mountainbiken, Rafting/Kajak, Seilgärten und Wandern/Bergsteigen.

Der Rest entfällt auf die klassischen Wintersportdisziplinen wie Eisklettern, Langlauf, Liftunfall, Piste/Skiroute, Rodeln, Skitour und Variante.

Im Sommer ereignen sich beim Wandern und Bergsteigen der Großteil der tödlichen Unfälle.

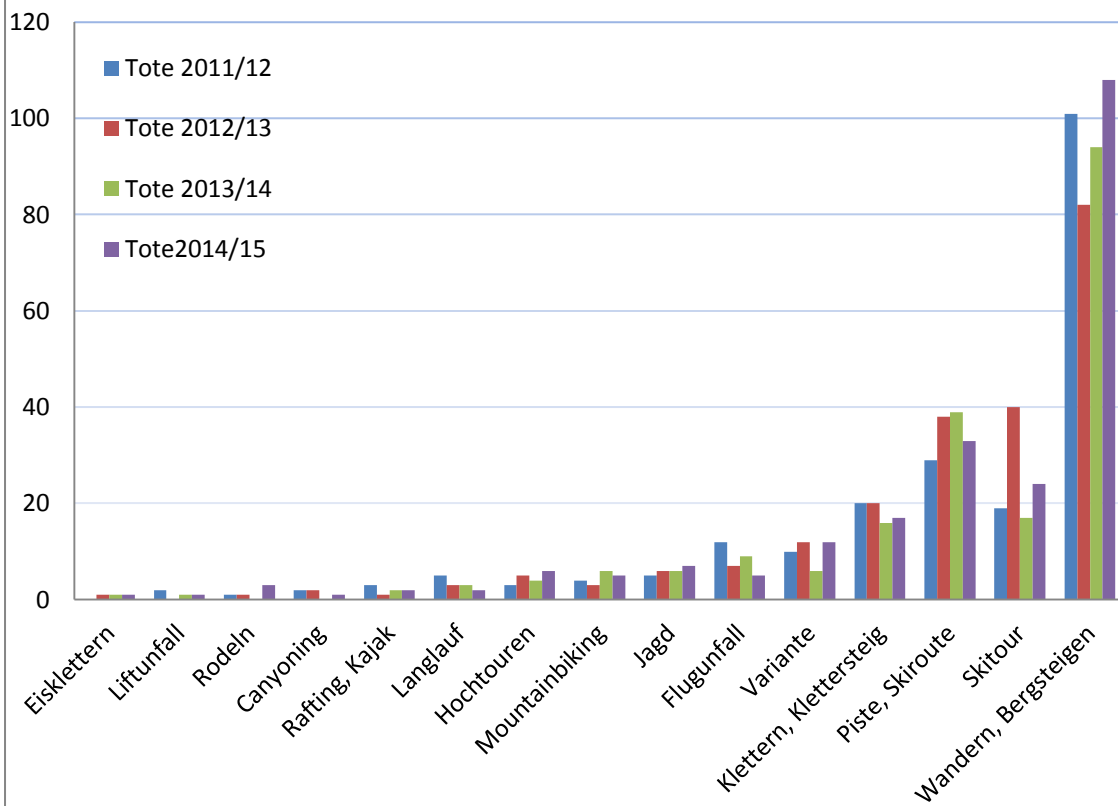
Unfalltote 2005/06 bis 2014/15



Unfalltote	278	328	313	284	309	307	288	303	289	295
------------	-----	-----	-----	-----	-----	-----	-----	-----	-----	-----

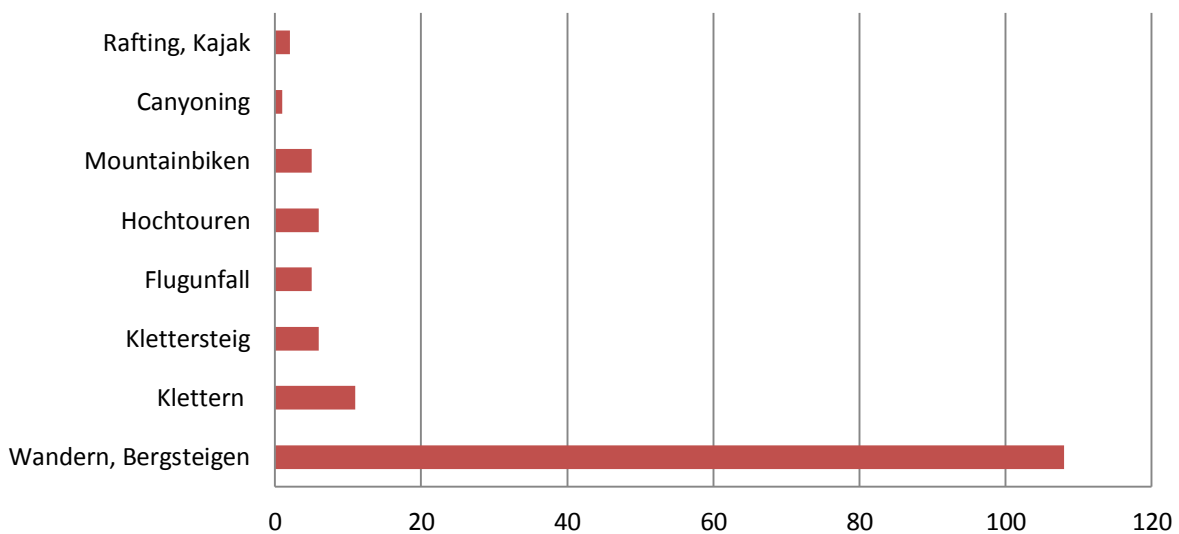


Vergleich Unfalltote 2011/12 bis 2014/15



2

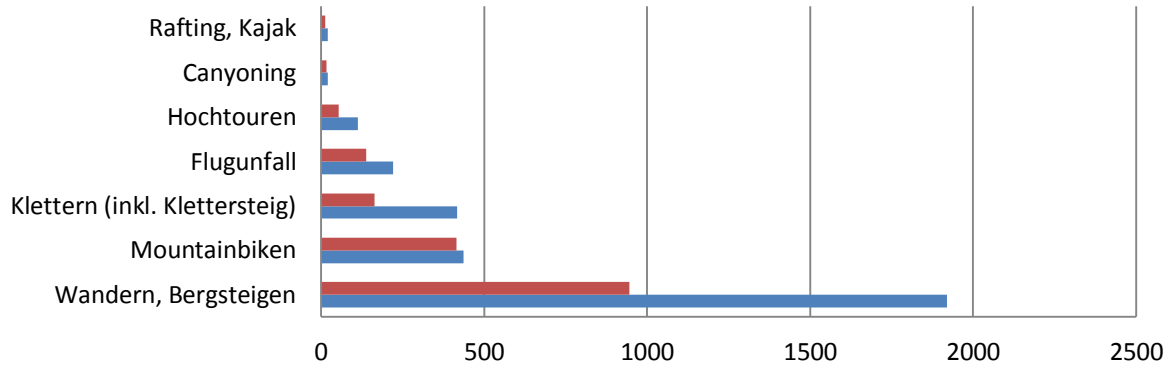
Unfalltote in den wichtigsten alpinen Sommersportarten 2014/15



	Wandern, Bergsteigen	Klettern	Klettersteig	Flugunfall	Hochtouren	Mountainbiken	Canyoning	Rafting, Kajak
■ Tote 2014/15	108	11	6	5	6	5	1	2



Verletzte und Verunfallte in den wichtigsten alpinen Sommersportarten 2014/15

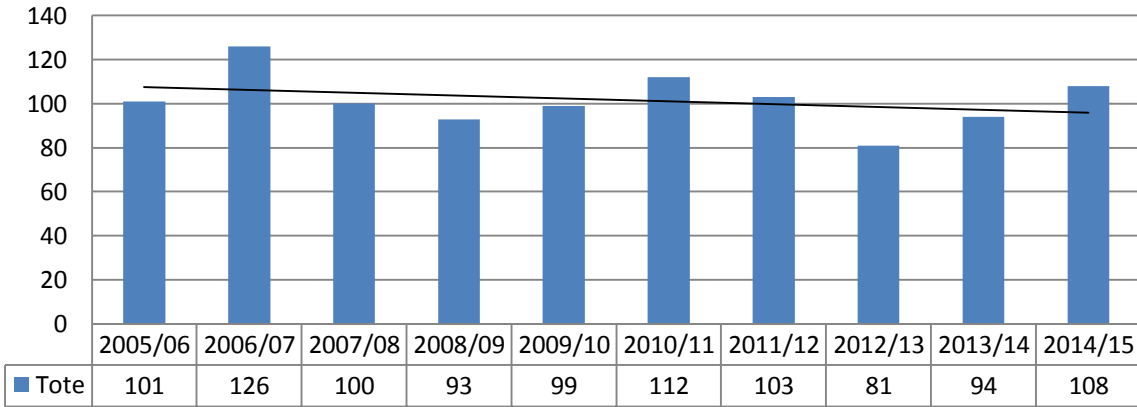


	Wandern, Bergsteigen	Mountainbiken	Klettern (inkl. Klettersteig)	Flugunfall	Hochtouren	Canyoning	Rafting, Kajak
■ Verletzte 2014/15	946	416	164	138	54	17	13
■ Verunfallte 2014/15	1919	437	417	220	112	20	20

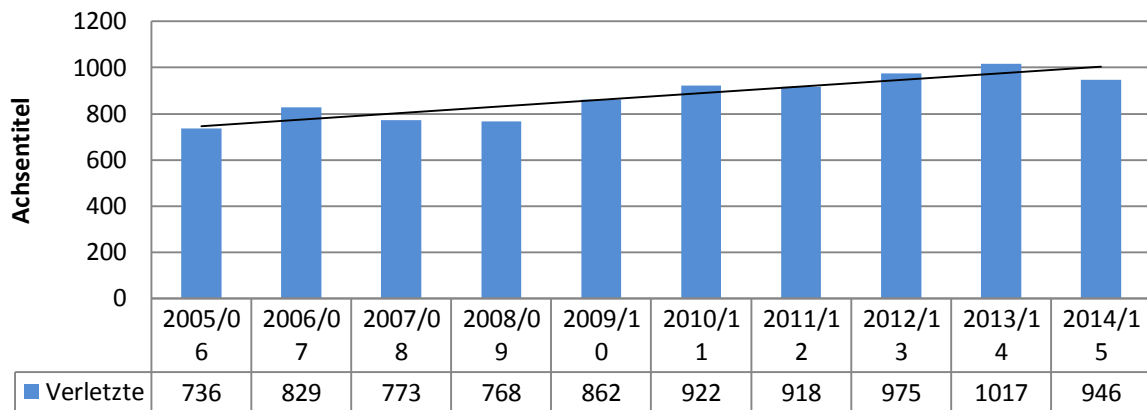


WANDERN UND BERGSTEIGEN:

Unfalltote beim Wandern und Bergsteigen von 2005/06 bis 2014/15

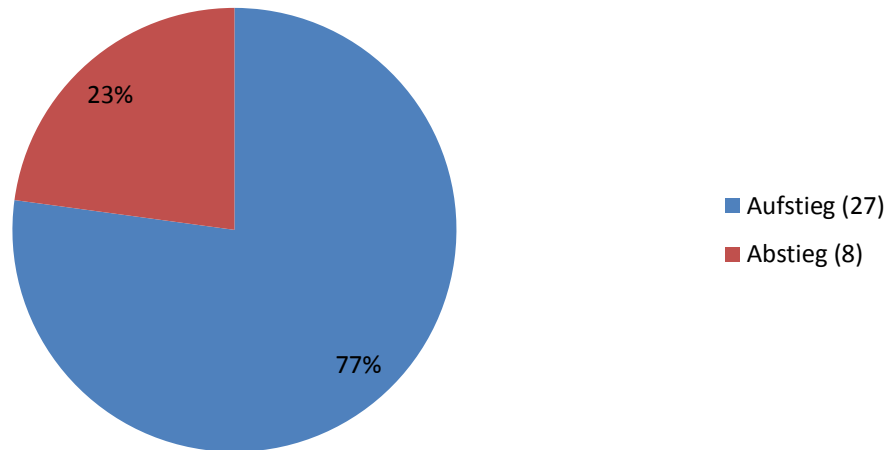


Verletzte beim Wandern und Bergsteigen von 2005/06 bis 2014/15

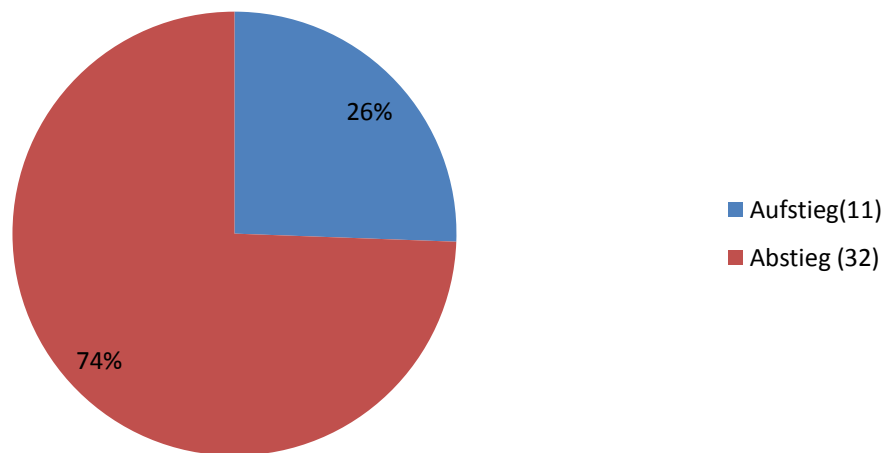




Herz-Kreislauftote beim Wandern und Bergsteigen nach Bewegungsrichtung 2014/15

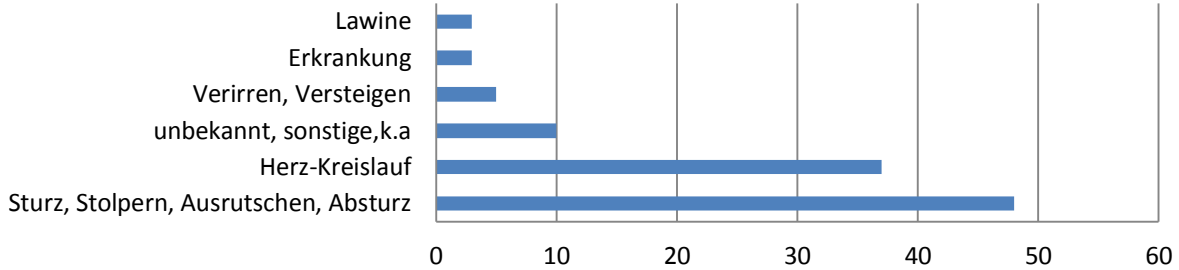


Absturz, Sturz, Ausgleiten - Tote beim Wandern und Bergsteigen nach Bewegungsrichtung 2014/15



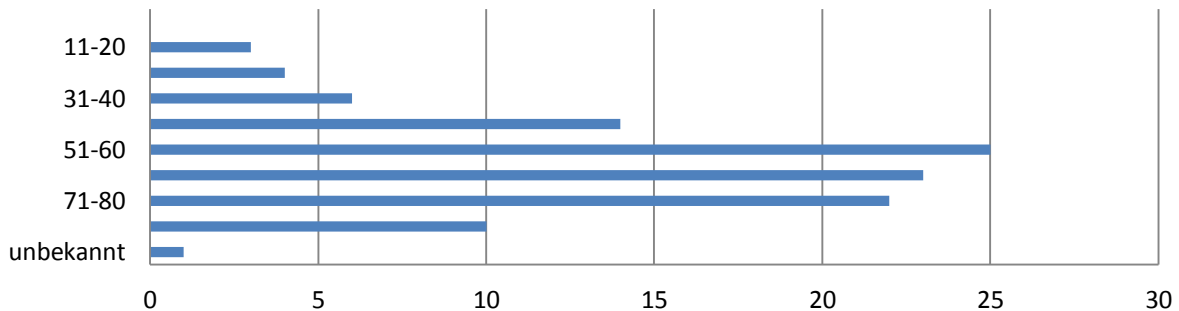


Hauptursache - Tote beim Wandern und Bergsteigen 2014/2015



	Sturz, Stolpern, Ausrutschen, Absturz	Herz-Kreislauf	unbekannt, sonstige, k.a.	Verirren, Versteigen	Erkrankung	Lawine
■ Tote	48	37	10	5	3	3

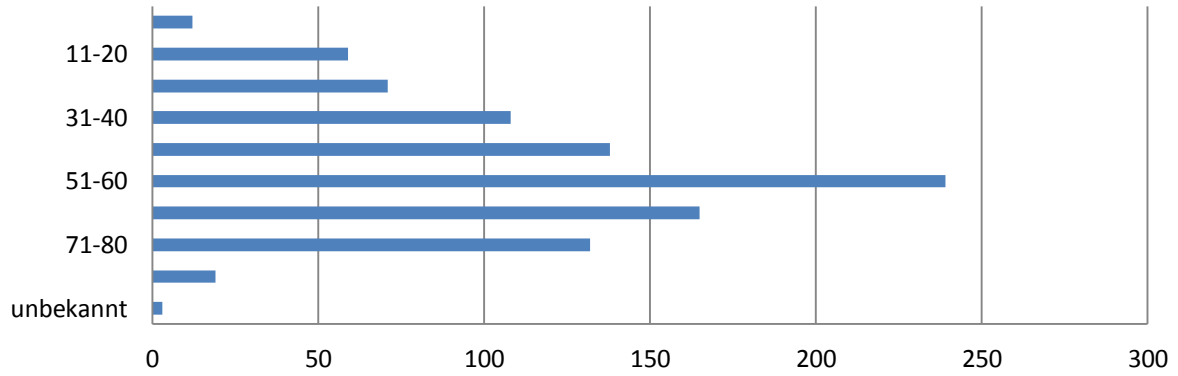
Altersverteilung der Unfalltoden beim Wandern und Bergsteigen 2014/2015



	unbekannt	>80	71-80	61-70	51-60	41-50	31-40	21-30	11-20	0-10
■ Tote	1	10	22	23	25	14	6	4	3	0

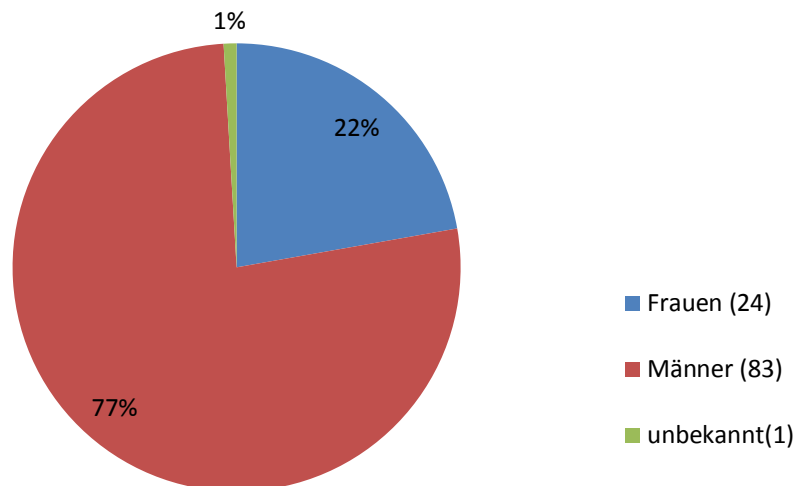


Altersverteilung der Verletzten beim Wandern und Bergsteigen 2014/2015



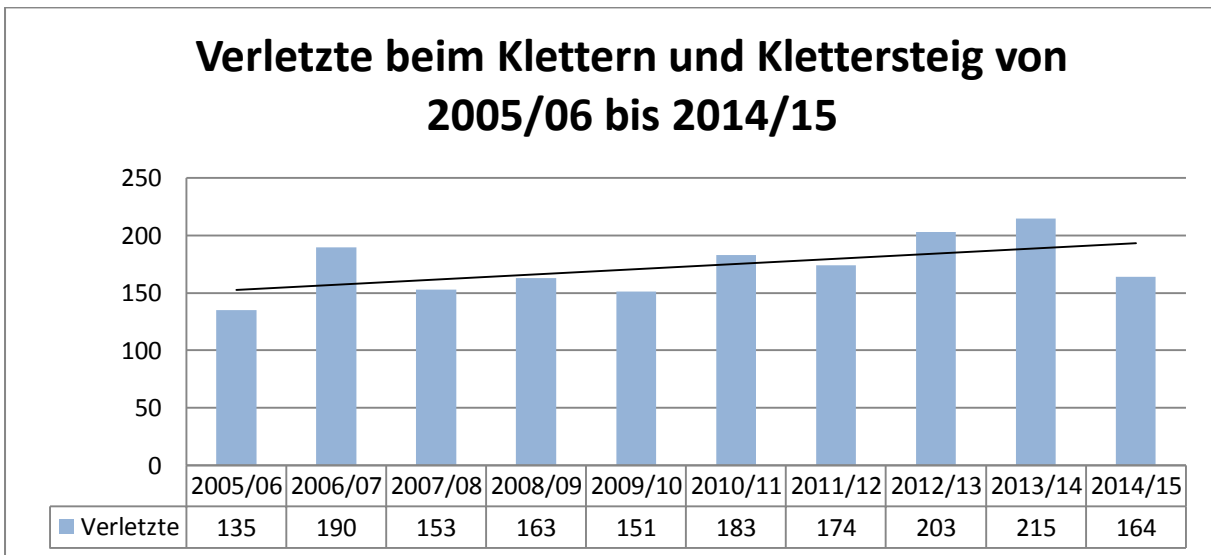
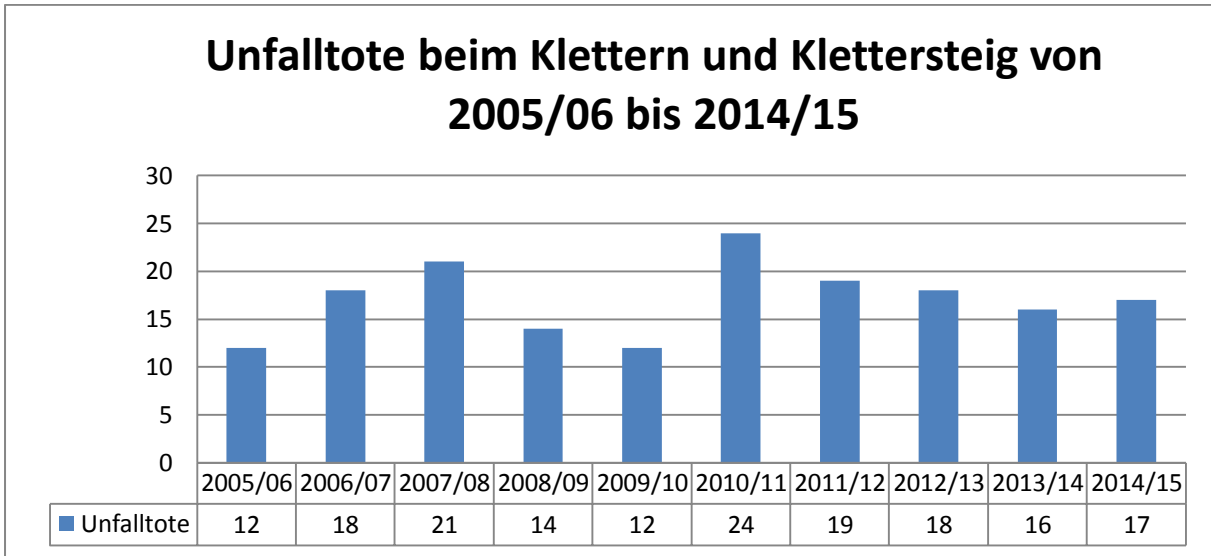
	unbekannt	>80	71-80	61-70	51-60	41-50	31-40	21-30	11-20	0-10
■ Verletzte	3	19	132	165	239	138	108	71	59	12

Geschlechterverteilung der Unfalltoten beim Wandern und Bergsteigen 2014/2015



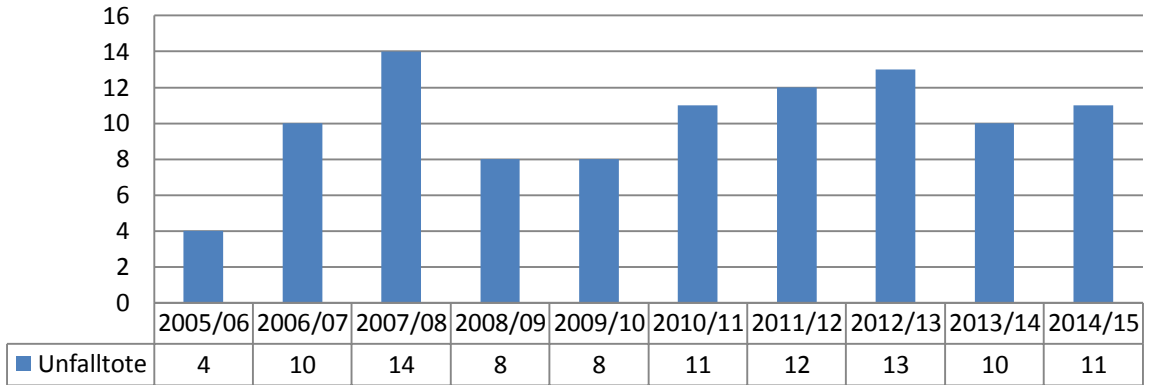


KLETTERN:

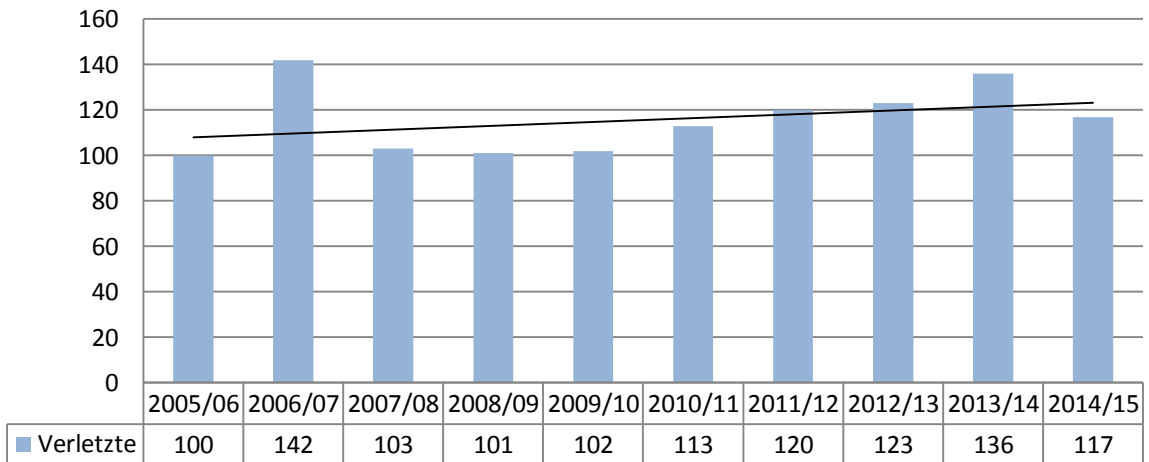




Unfalltote beim Klettern von 2005/06 bis 2014/15

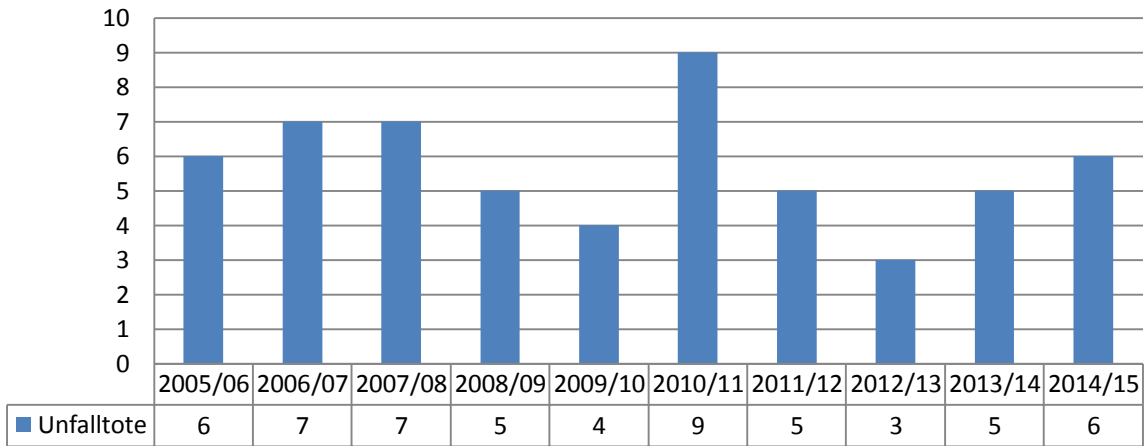


Verletzte beim Klettern von 2005/06 bis 2014/15

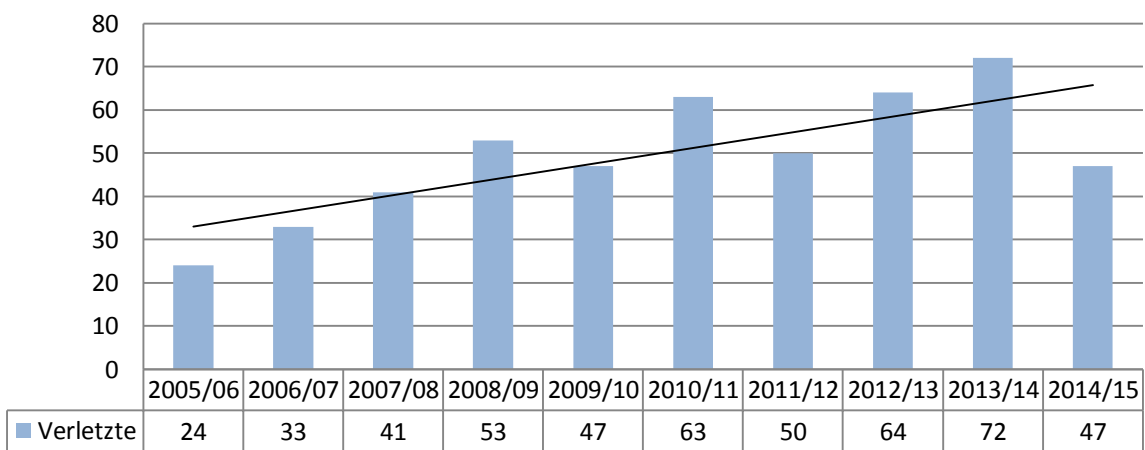




Unfalltote Klettersteig von 2005/06 bis 2014/15

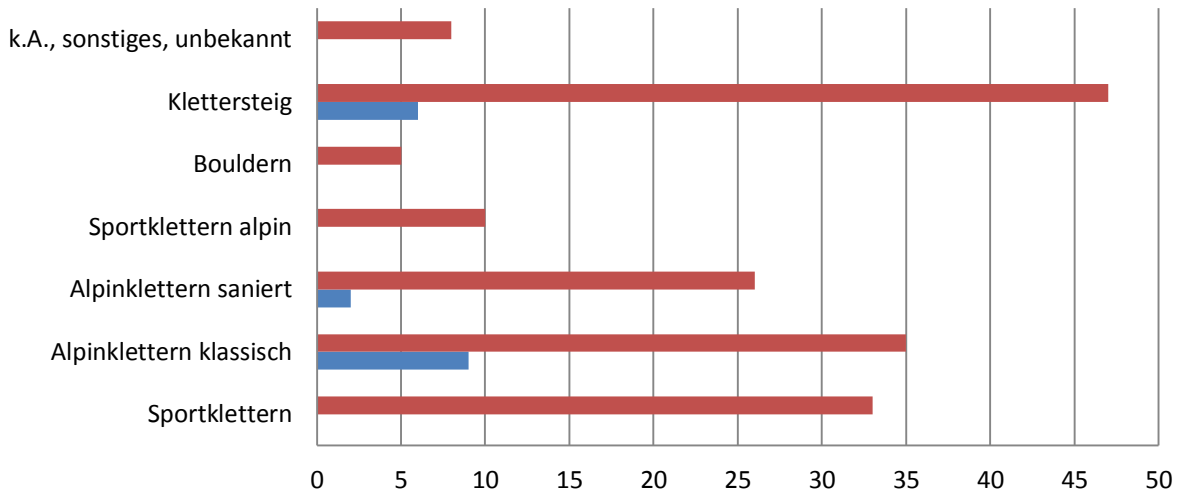


Verletzte Klettersteig von 2005/06 bis 2014/15





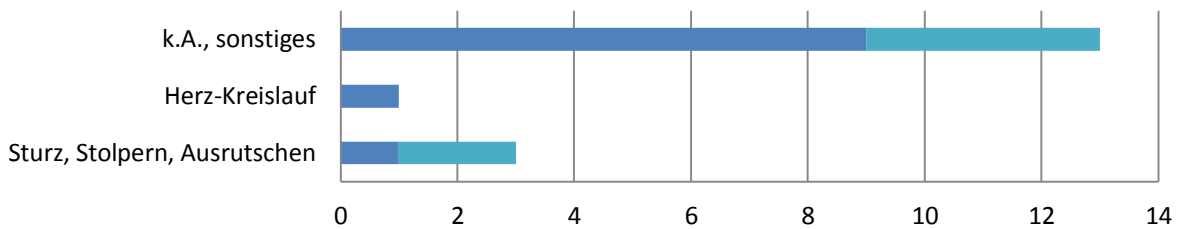
Unfalltote und Verletzte nach Kletterdisziplin 2014/15



	Sportklettern	Alpinklettern klassisch	Alpinklettern saniert	Sportklettern alpin	Bouldern	Klettersteig	k.A., sonstiges, unbekannt
■ Verletzte	33	35	26	10	5	47	8
■ Unfalltote	0	9	2	0	0	6	0

11

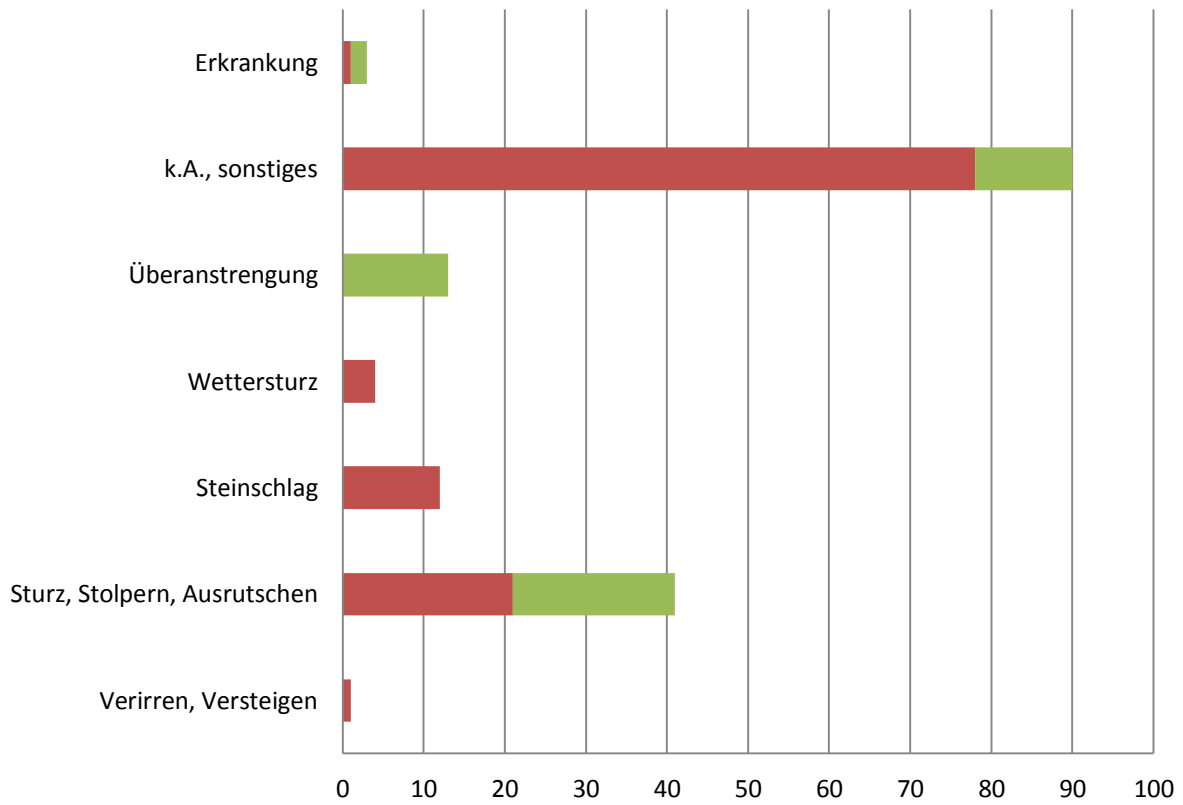
Todesursachen beim Klettern 2014/15



	Sturz, Stolpern, Ausrutschen	Herz-Kreislauf	k.A., sonstiges
■ Klettern	1	1	9
■ Klettersteig	2	0	4



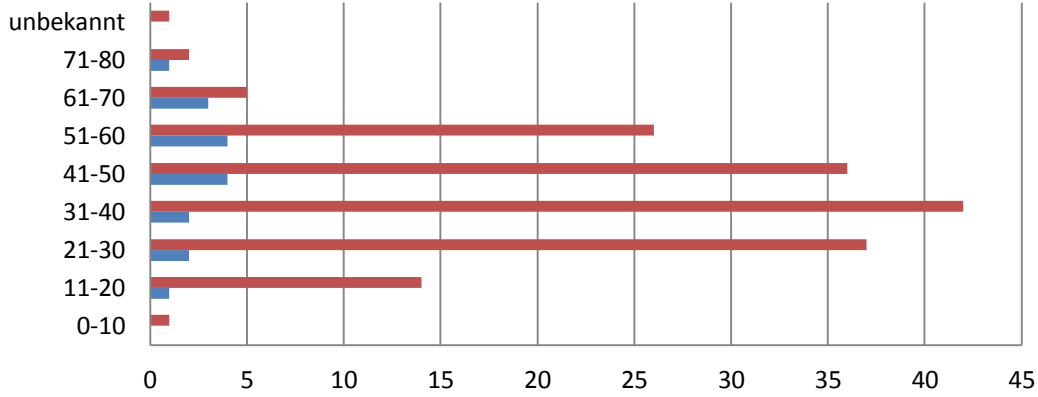
Verletzungsursachen beim Klettern 2014/15



	Verirren, Versteigen	Sturz, Stolpern, Ausrutschen	Steinschlag	Wettersturz	Überanstren- gung	k.A., sonstiges	Erkrankung
■ Klettern	1	21	12	4	0	78	1
■ Klettersteig	0	20	0	0	13	12	2

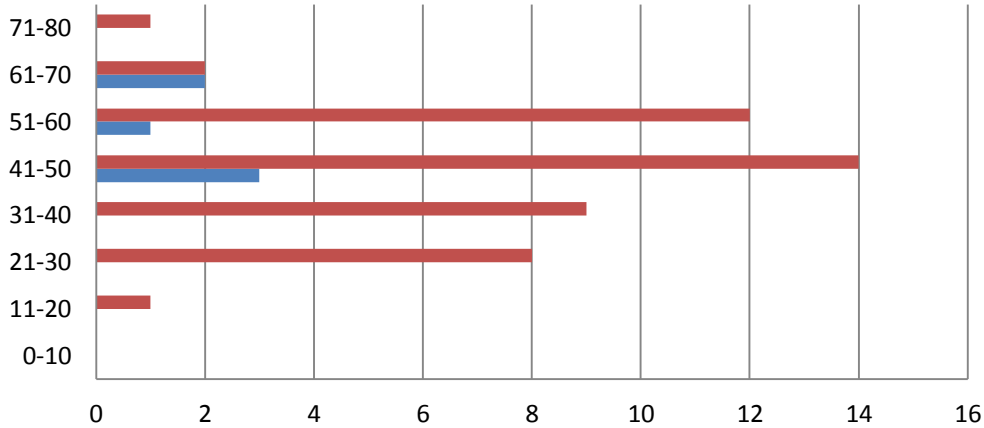


Altersverteilung beim Klettern allgemein 2014/2015

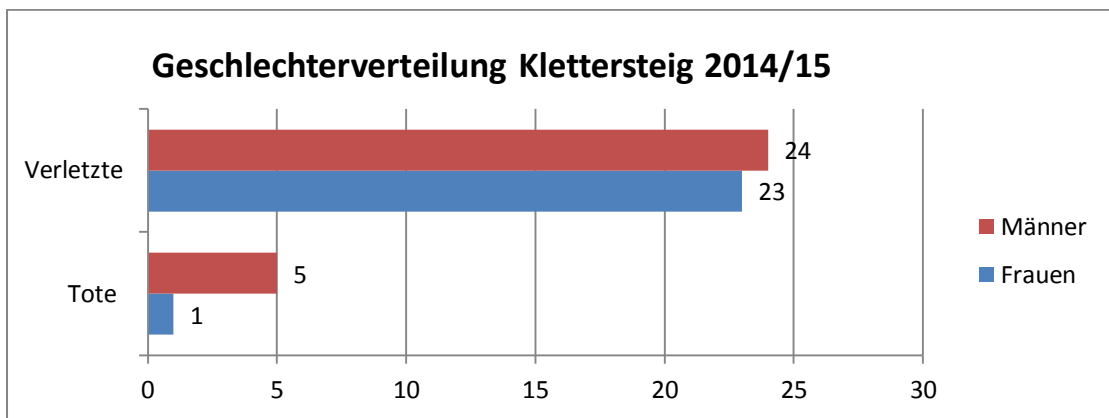
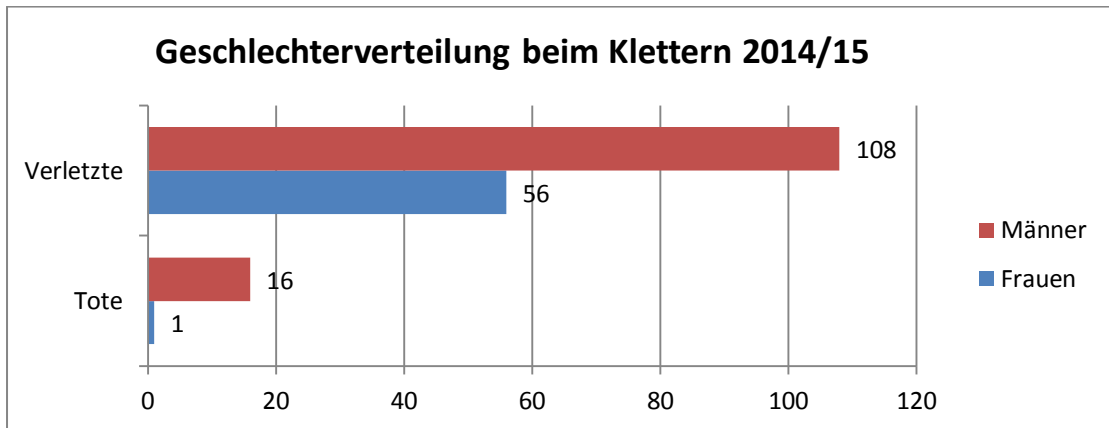


	0-10	11-20	21-30	31-40	41-50	51-60	61-70	71-80	unbekannt
■ Verletzte	1	14	37	42	36	26	5	2	1
■ Unfalltote	0	1	2	2	4	4	3	1	0

Altersverteilung Klettersteig 2014/2015



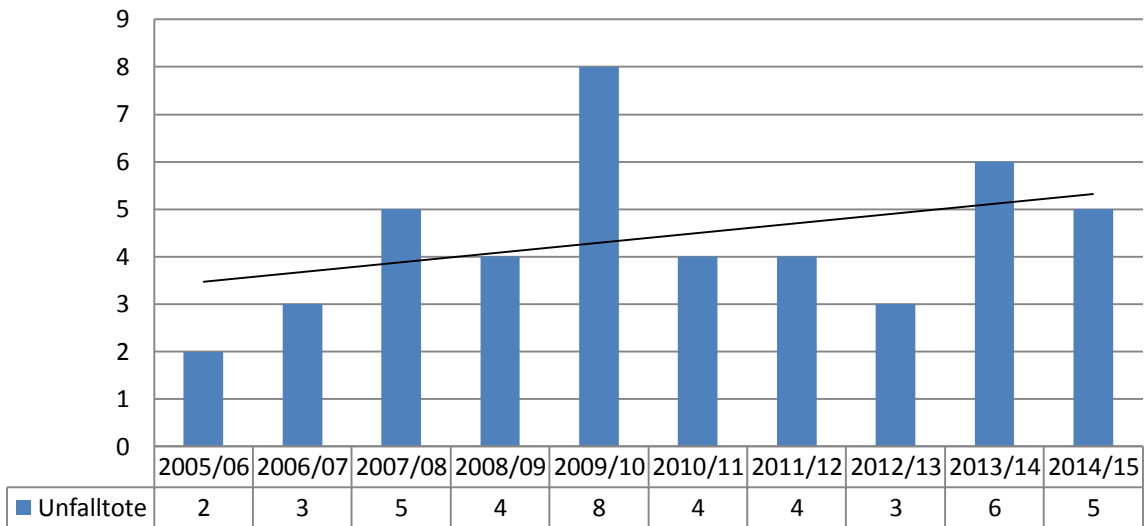
	0-10	11-20	21-30	31-40	41-50	51-60	61-70	71-80
■ Verletzte	0	1	8	9	14	12	2	1
■ Unfalltote	0	0	0	0	3	1	2	0



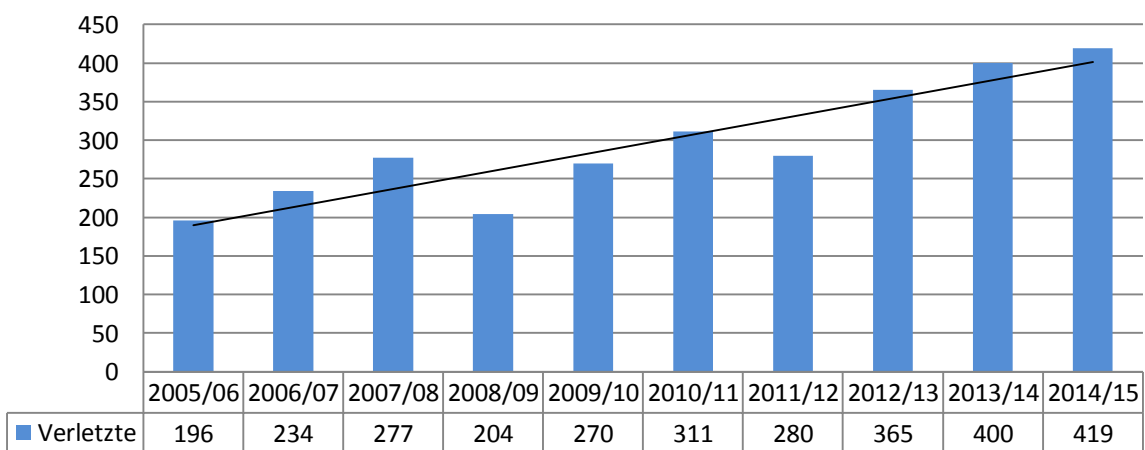


MOUNTAINBIKEN:

Unfalltote beim Mountainbiken von 2005/06 bis 2014/15

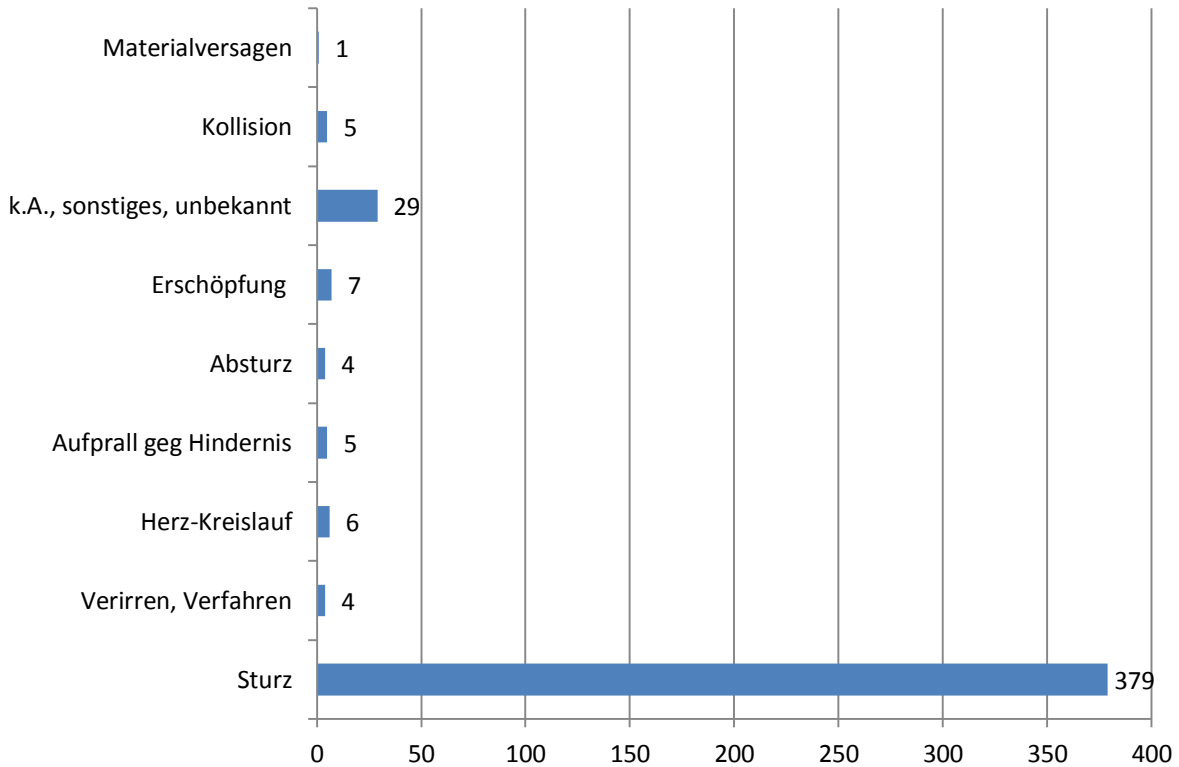


Verletzte beim Mountainbiken von 2005/06 bis 2014/15



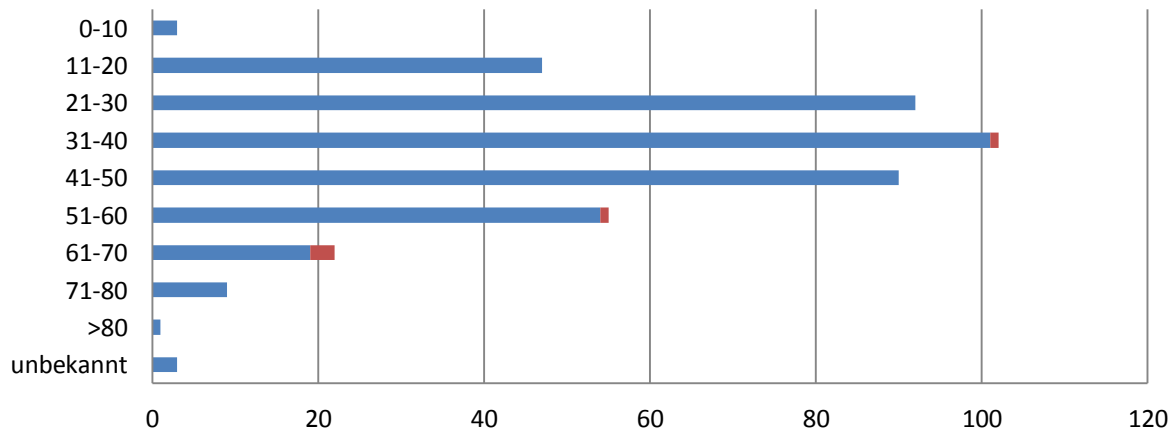


Unfallursache - Verunfallte Mountainbiken 2014/15

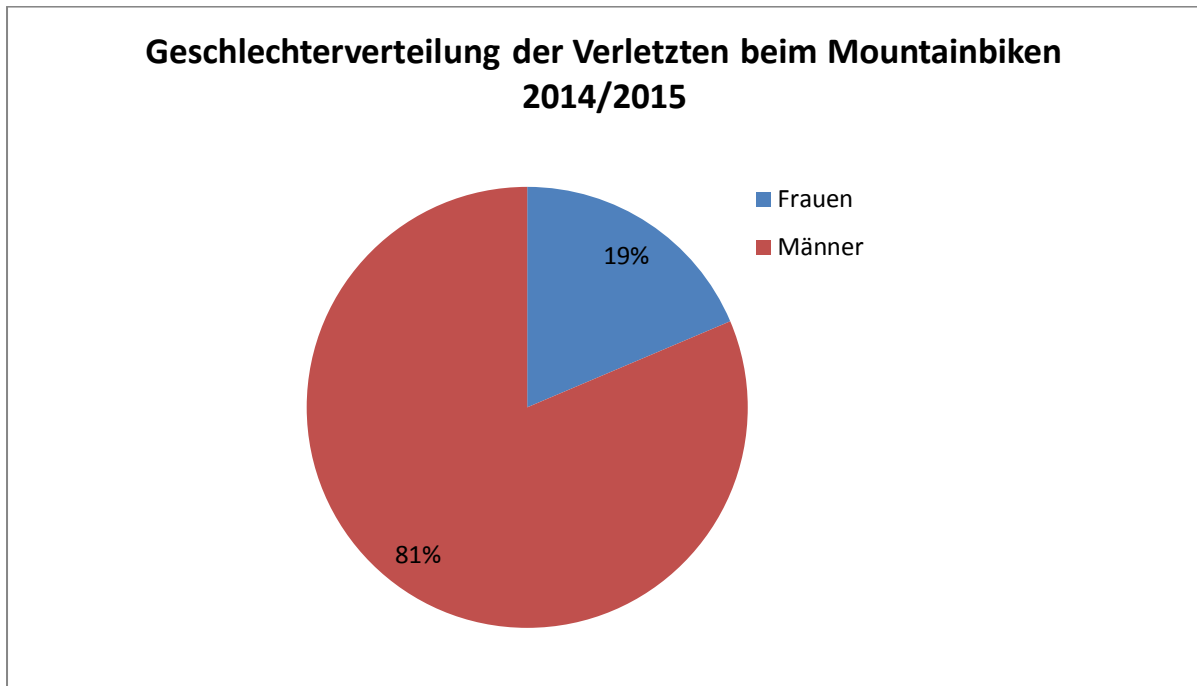


16

Altersverteilung der Verletzten und Toten beim Moutainbiken 2014/15



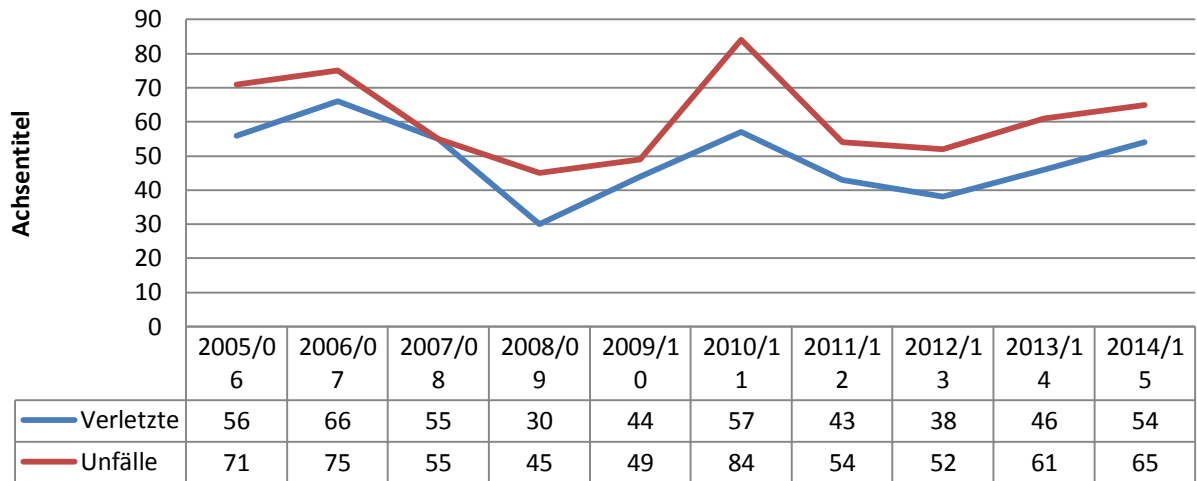
	unbekannt	>80	71-80	61-70	51-60	41-50	31-40	21-30	11-20	0-10
■ Verletzte	3	1	9	19	54	90	101	92	47	3
■ Tote	0	0	0	3	1	0	1	0	0	0



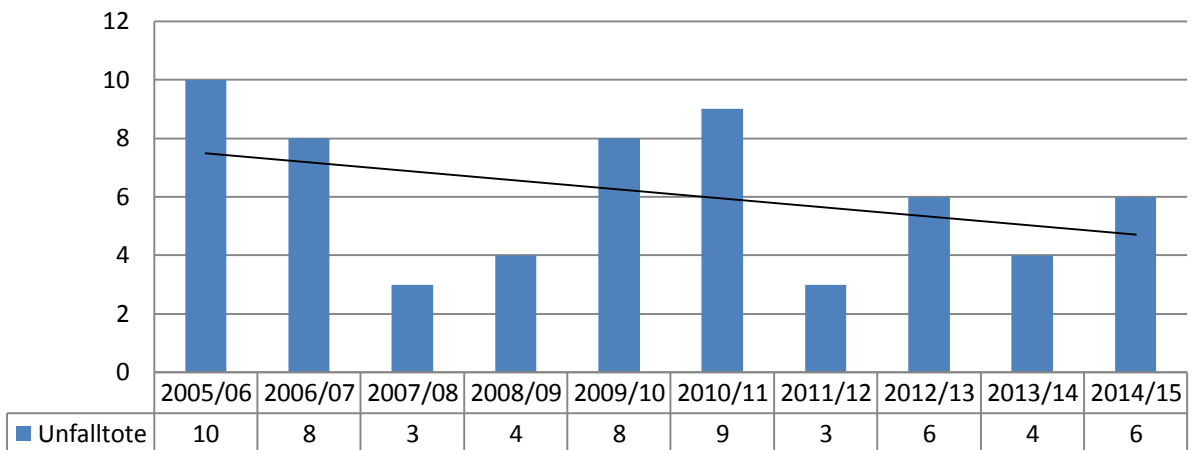


HOCHTOUR:

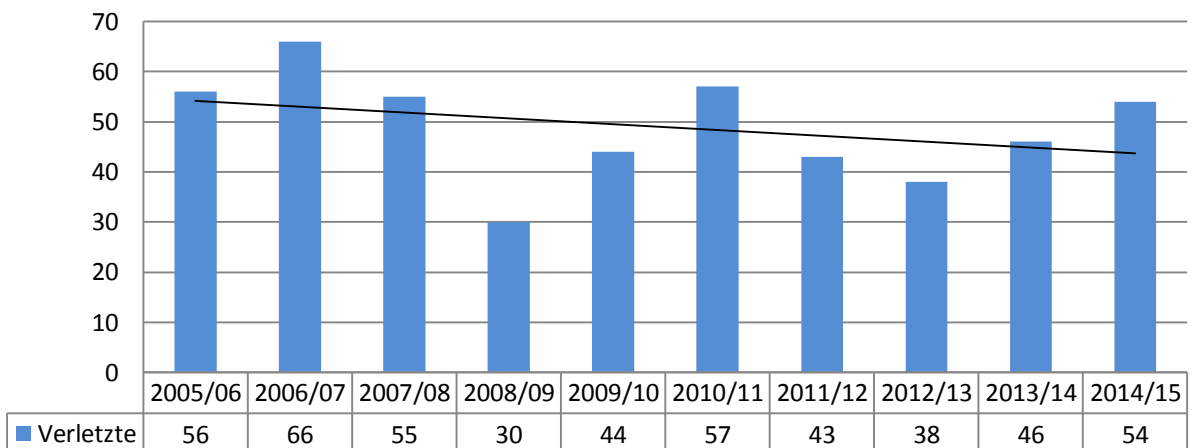
Verletzte, Unfälle Hochtouren von 2005/06 bis 2014/15



Unfalltote Hochtour von 2005/06 bis 2014/15

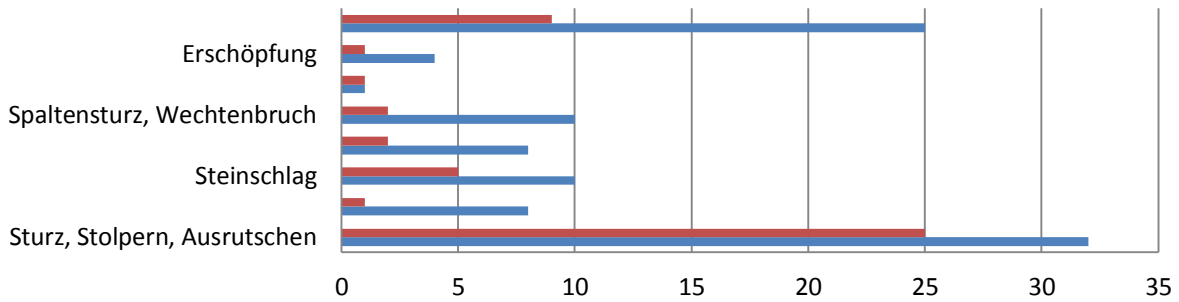


Verletzte Hochtour von 2005/06 bis 2014/15



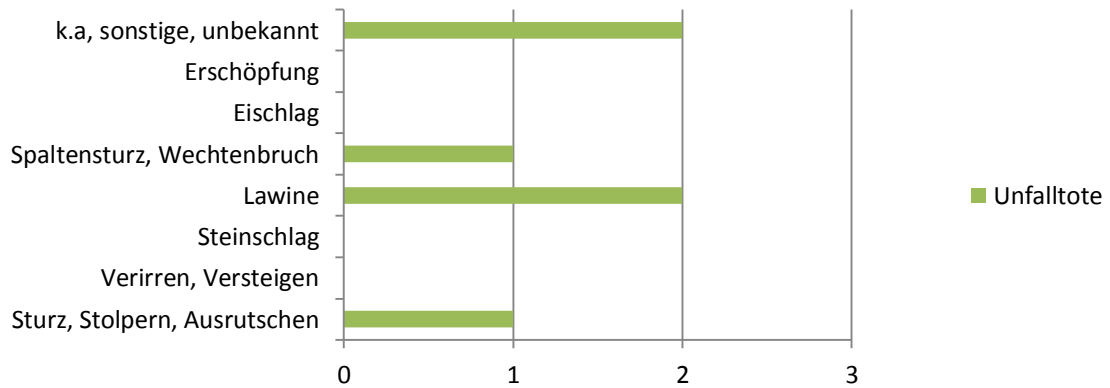


Unfallursache Hochtouren (Unfälle und Verletzte) 2014/15



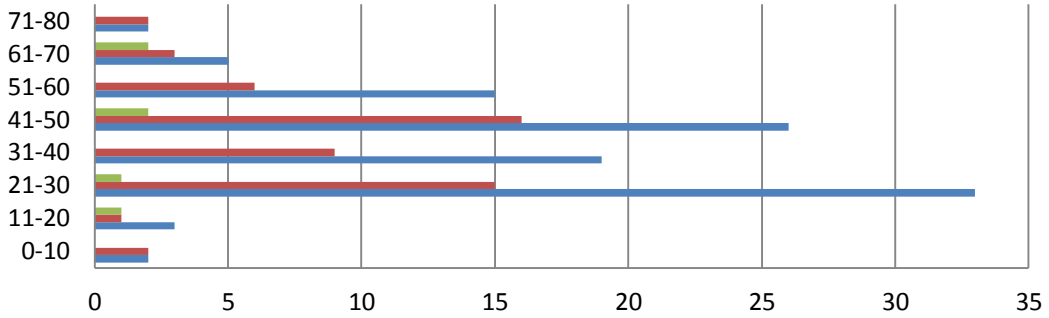
	Sturz, Stolpern, Ausrutschen	Verirren, Versteigen	Steinschlag	Lawine	Spaltensturz, Wechtenbruch	Eischlag	Erschöpfung	k.a, sonstige, unbekannt
■ Verletzt	25	1	5	2	2	1	1	9
■ Verunfallte	32	8	10	8	10	1	4	25

Unfalltote Hochtouren 2014/15



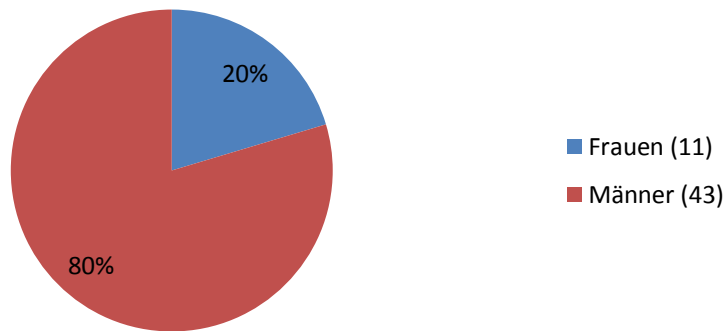


Altersverteilung der Verunfallten, Verletzten und Toten bei Hochtouren 2014/15

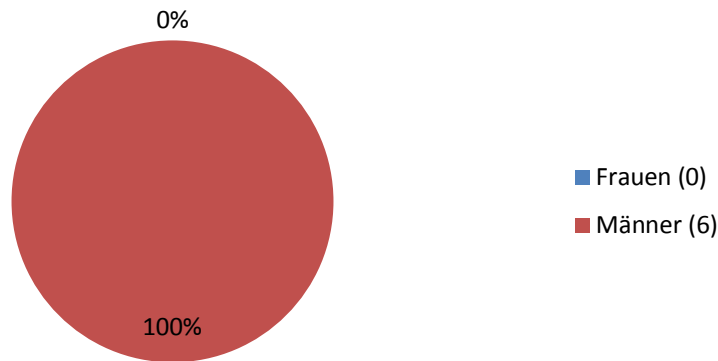


	0-10	11-20	21-30	31-40	41-50	51-60	61-70	71-80
Tote	0	1	1	0	2	0	2	0
Verletzte	2	1	15	9	16	6	3	2
Verunfallte	2	3	33	19	26	15	5	2

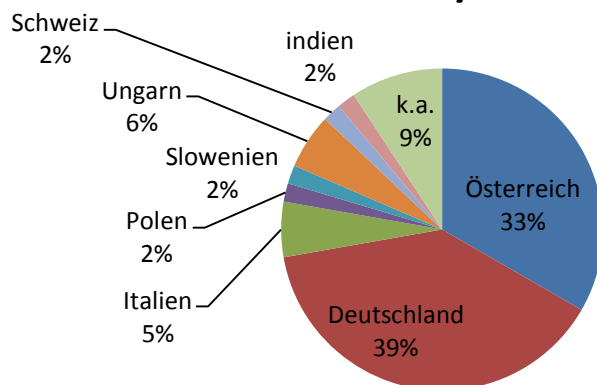
Geschlechterverteilung der Verletzten bei Hochtouren 2014/2015



Geschlechterverteilung der Toten bei Hochtouren 2014/2015



Herkunft Verletzte Hochtouren 2014/15



QUELLE / DATENGRUNDLAGE:

Alpin-Unfalldatenbank Österreichisches Kuratorium für alpine Sicherheit

Die Auswertungen basieren auf den erhobenen Daten der Alpinpolizei; d.h. z.B. immer wenn ein Notruf bei einer Leitstelle eingeht oder bei einem Alpinunfall Verdacht auf Fremdverschulden besteht, wird in Österreich dieser Unfall von der Alpinpolizei aufgenommen. Unfälle unbestimmten Grades, wo die Verunfallten selbständig den nächsten Arzt oder Krankenhaus aufsuchen (z.B. häufig bei Skiunfällen, weil die Unfallfolgen erst später sichtbar werden) werden nicht erfasst.